

España
Febrero

2010

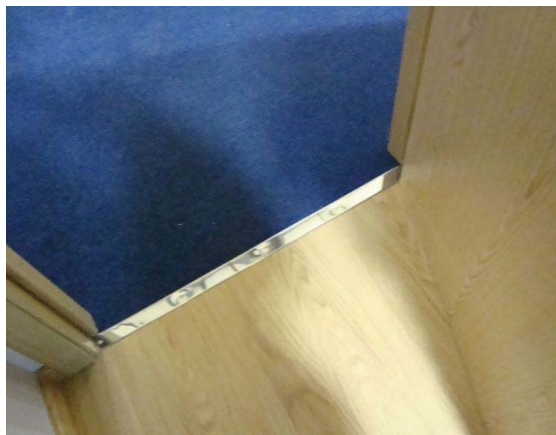


Memoria de Calidades de Obra

Resumen Técnico de las Calidades de Obra para el desarrollo de un Proyecto de hotel TRAVELODGE

ZONA DE HABITACIONES - Dormitorios

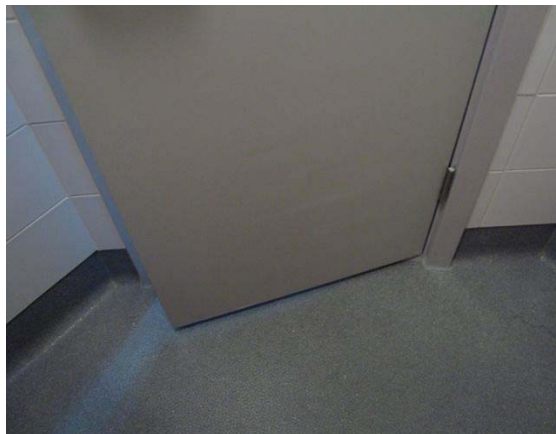
Suelo	Tarima de madera con rodapie acorde a la tarima. Resistencia AC4. "Poliface" acabado Roble Florencia.
Techo	Falso techo continuo en pasillo de entrada. Acabado pintura mate.
Paredes	Pintura plástica satinada.
Carpintería	Ventana de aluminio con rotura de puente térmico, abatible con limitador de apertura y con perfil y composición de vidrio suficiente para atenuación acústica según entorno. Puerta de entrada acabada en melamina tono roble. Resistentes al fuego 30 minutos.
Climatización	Fancoil ubicado en falso techo de pasillo.
Iluminación	Downlight de bajo consumo en pasillo, plafón de superficie en habitación.



Habitación Familiar

ZONA DE HABITACIONES - Baños

Suelo	Lámina Vinílica. Polyflor HYDRO 2 mm. ref. H4940 ('acero templado')
Techo	Cartón yeso WR. Acabado en pintura fungicida anti-humedad.
Paredes	Alicatado cerámico 200x200 mm.
Carpintería	Puerta de madera laminada, acabada en pintura.



(Imágenes de aplicación de los acabados en caso de emplear baños prefabricados)

ZONA DE HABITACIONES - Pasillos de Habitaciones

Suelo	Moqueta
Techo	<p>Falso Techo de placas de escayola de 60x60 cm, acabado blanco. Perfiles vistos 15 mm.</p> <p>Armstrong Microlook Prima Dune Supreme Trulock</p>
Paredes	Pintura plástica satinada, con rodapie 75x18 mm y banda protectora 160 mm de melamina tono roble,
Carpintería	<p>Puertas de patinillo acabadas en melamina. Resistentes al fuego, según proyecto</p> <p>Puertas de madera laminada acabada en melamina aspecto roble, separando pasillo de zona de desembarque de ascensores y escalera con dispositivo de control de acceso en plantas de habitaciones.</p>



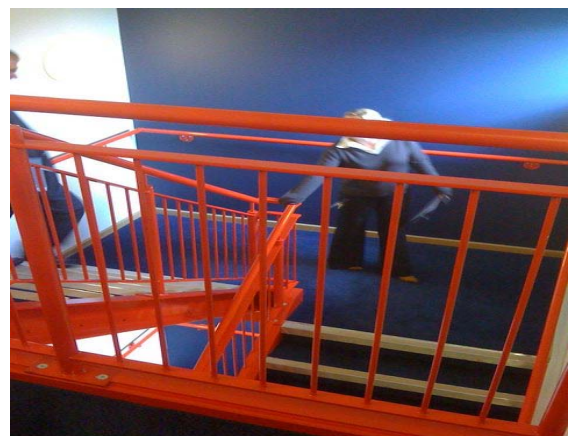
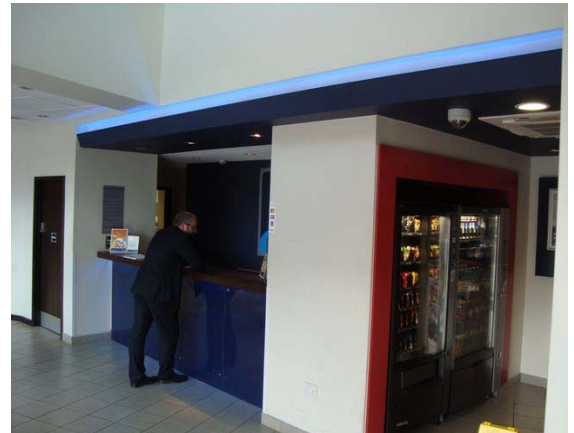
Puerta abatible encima de banda protectora



Puerta de habitación

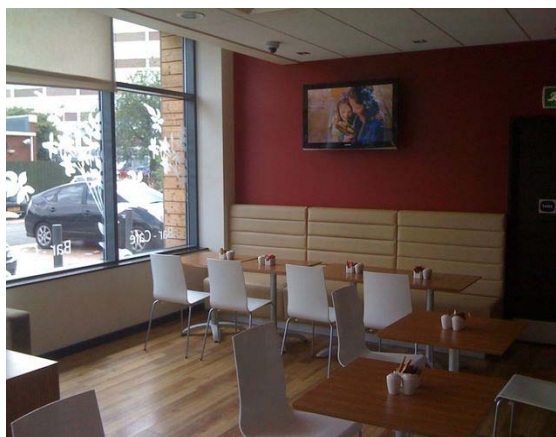
ZONAS COMUNES - Hall y Escalera de Clientes

Suelo	Pavimento cerámico 300 x 300 mm, con rodapié 95x300. Gris Alabastro.
Techo	Falso Techo de placas de escayola de 60x60 cm, acabado blanco. Perfiles vistos 15 mm. Armstrong Microlook Prima Dune Supreme Trulock
Paredes	Pintura plástica satinada.
Carpintería	Puerta exterior automática de 2 hojas correderas y 2 paños laterales de vidrio, con fijo superior.
Ascensores	Cabina según normativa de accesibilidad. KONE Monospace 8 personas.
Escaleras	Pavimento cerámico antideslizante, con zanquin. Barandilla metálica pintada.



ZONAS COMUNES - Bar-Cafetería

Suelo	<p>Área Comedor: Lámina Vinílica, acabado madera. Amtico W743 Roble Clásico</p> <p>Área Buffet: Lámina Vinílica, acabado piedra caliza. Amtico LK14 Piedra Caliza (457x457 mm)</p> <p>Rodapié y Tapajuntas acorde con carpintería interior. Tablero DM pintado en gris, siempre que no haya conflicto con carpintería.</p>
Techo	<p>Falso Techo de placas de escayola de 60x60 cm, acabado blanco. Perfiles vistos 15 mm. Armstrong Microlook Prima Dune Supreme Trulock</p>
Paredes	<p>Pintura plástica satinada.</p>
Otros	<p>Iluminación mediante downlights y lámparas colgantes con difusor en tela.</p>



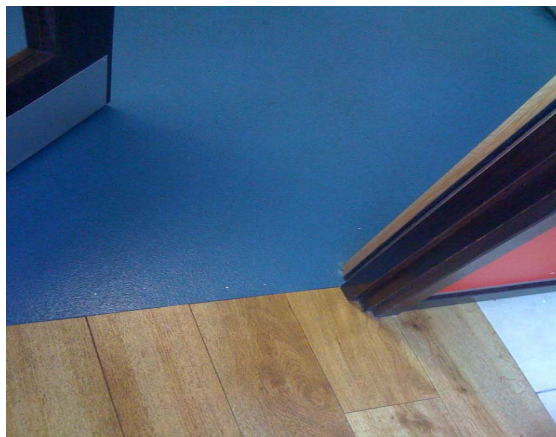
ZONAS DE SERVICIO – Recepción, Oficina, Sala de Personal, Oficios, Cocina

Suelo	<p>Lámina Vinílica. Polysafe Standard 2.5 mm,color 4060 (azul cedro)</p> <p>Rodapié. Polyflor Ejecta / tablero DM 75 x 18 mm pintado en gris.</p>
Techo	<p>General: Falso Techo de placas de escayola de 60x60 cm, acabado blanco. Perfiles vistos 15 mm. Armstrong Microlook Prima Dune Supreme Trulock</p> <p>Cocina: Falso Techo de placas de escayola de 60x60, acabado plástico, aluminio en reverso. Gyproc Blanco.</p> <p>Oficios: Acabado pintado mate. Emulsión blanca / sellador de polvo.</p>
Paredes	<p>Pintura plástica satinada. Alicatado blanco 200x200 mm en zonas húmedas/lavables.</p>
Carpintería	<p>Puertas de madera laminada. Tapajuntas Lado personal: Tablero DM pintado. Tapajuntas Lado público: acorde a carpintería.</p>



Zonas de Servicio. Aseos de Clientes y Vestuarios de Personal

Suelo	<p>Lámina Vinílica. Acceso desde Hall: Polyflor HYDRO 2 mm. ref. H4940 ('acero templado') Acceso desde Bar-Cafetería: Polyflor Standard 2'5 mm. ref. 4060 ('azul cedro') Rodapie: Polyflor Ejecta</p>
Techo	<p>Falso Techo de placas de escayola de 60x60 cm, acabado blanco. Perfiles vistos 15 mm. Armstrong Microlook Prima Dune Supreme Trulock</p>
Paredes	<p>Pintura plástica satinada. Alicatado blanco en zonas húmedas y lavables.</p>



Acceso desde Bar-Cafetería.



OTROS	<p>Limitador de recorrido de apertura de carpintería exterior. Jackloc</p> <p>Protectores de esquina (zonas comunes y pasillos). Acrovyn SCG 50 mm Blanco Autoadhesivo.</p>
-------	---



NOTA	<p>Para la descripción completa de todos los elementos constructivos, véase las Guías de Diseño de Travelodge.</p>
------	--